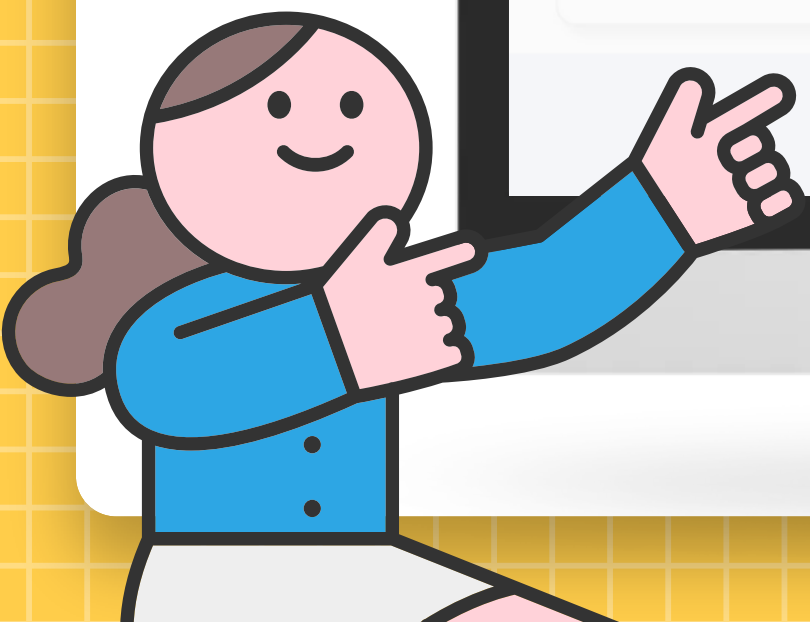




# 어린이집 자율관리 홈페이지가 새롭게 바뀌었습니다!



# 어린이집 자율관리 홈페이지, 주요 변화 3가지!

01

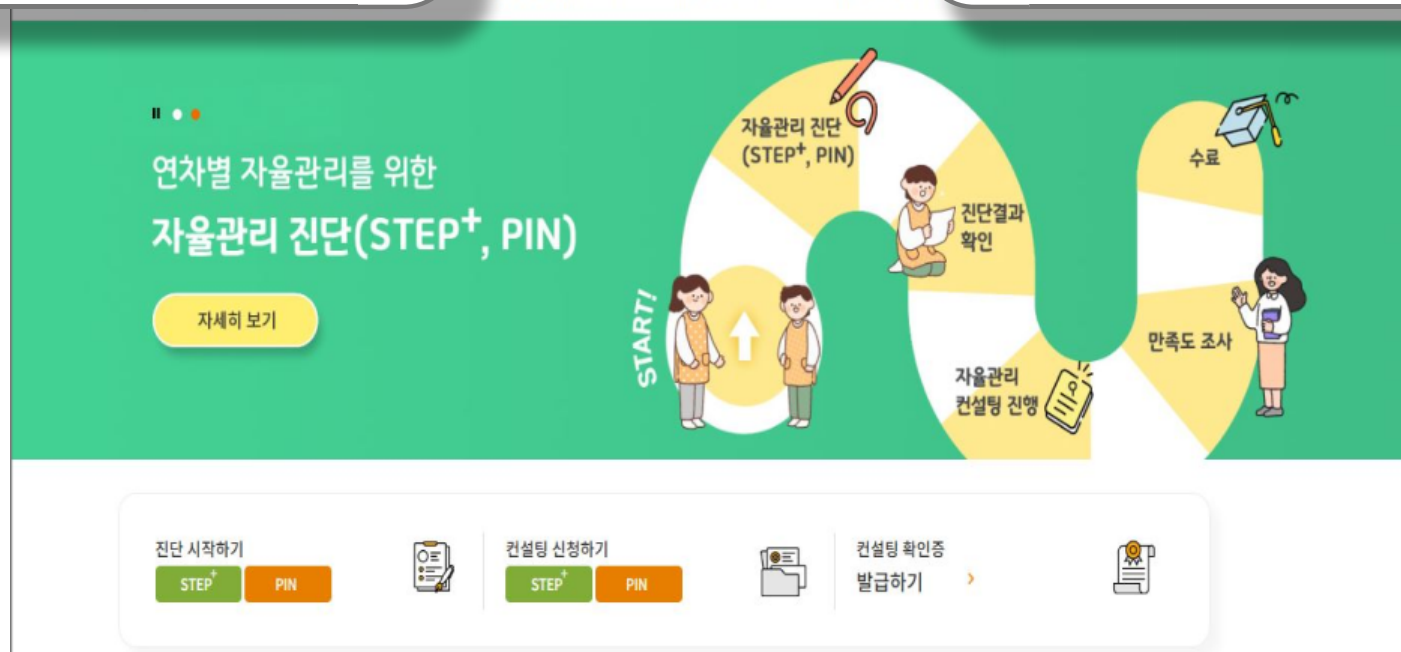
## 새로운 진단 및 컨설팅

기존 조직역량(STEP+)과 함께  
놀이중심 상호작용(PIN)도  
홈페이지에서 확인

02

## 새로운 메뉴 생성

어린이집 관리자가  
<어린이집 관리> 메뉴에서  
우리 어린이집 자율관리를  
통합적으로 관리



03

## 컨설팅 신청 절차 개편

다소 불편했던 컨설팅 신청 절차,  
사용자의 편의성을 고려하여  
편리하게 개편

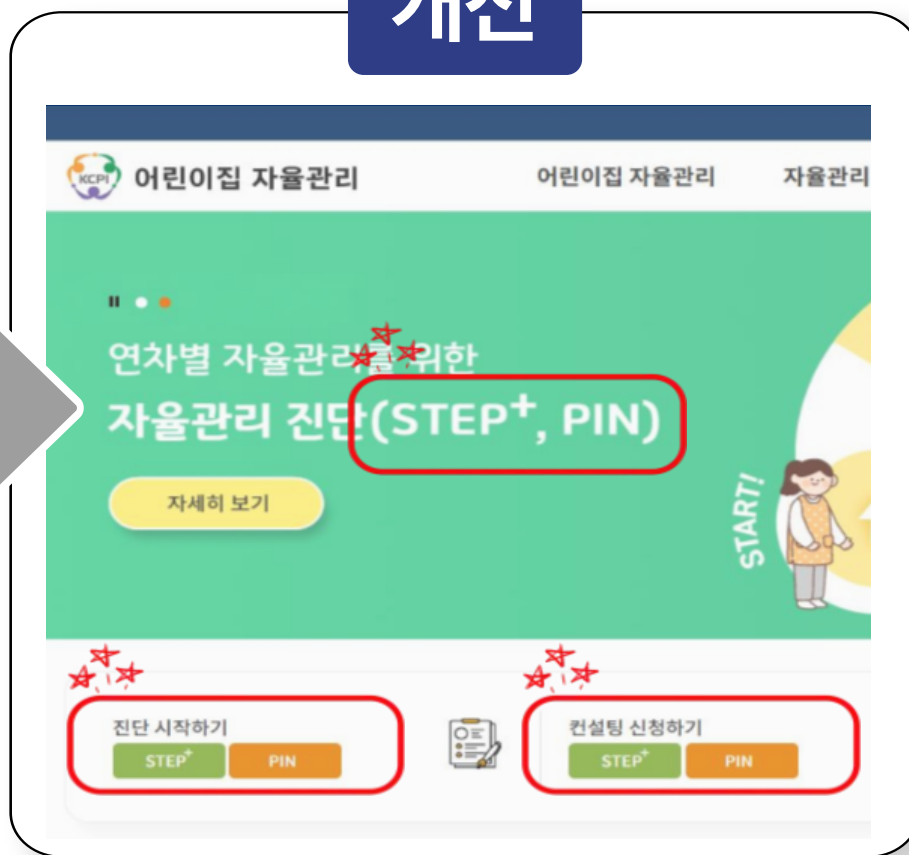
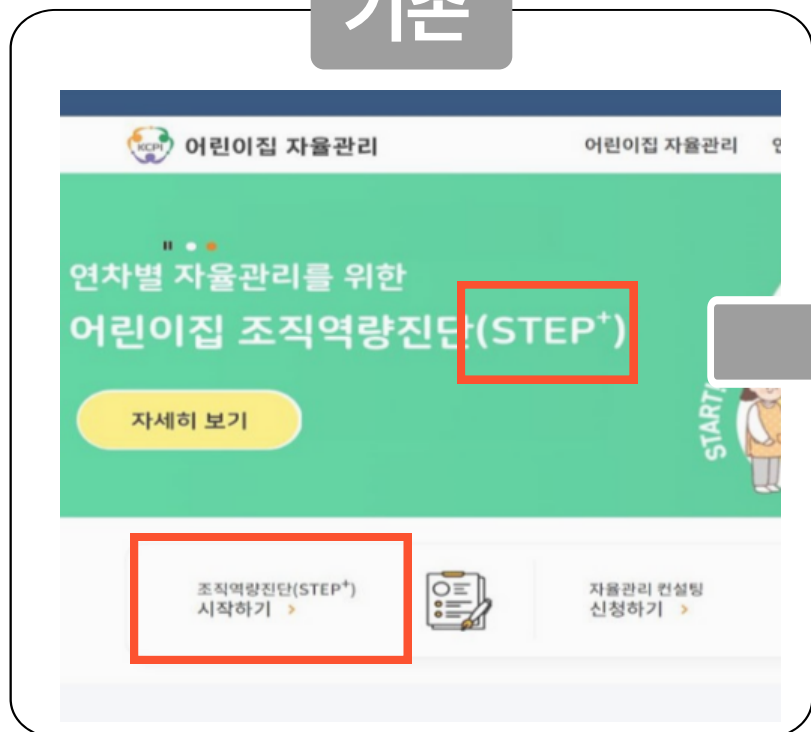
01

# 놀이중심 상호작용(PIN) 추가

이제는 **조직역량(STEP<sup>+</sup>)**뿐만 아니라,  
**놀이중심 상호작용(PIN)**도  
 진단 및 컨설팅 신청이 가능합니다!

개선

기존



「우리 기관의 조직문화나 운영 전반을 다지고 싶으신가요?」

➔ **조직역량진단(STEP<sup>+</sup>)컨설팅**

\* 주도적 놀이 및 놀이환경 지원(P), 적절한 상호작용 지원(I), 일상생활 지원(N)

「교사와 아이들의 놀이 상호작용의 질을 높이는 데 집중하고 싶으신가요?」

➔ **놀이중심 상호작용 진단(PIN)컨설팅**

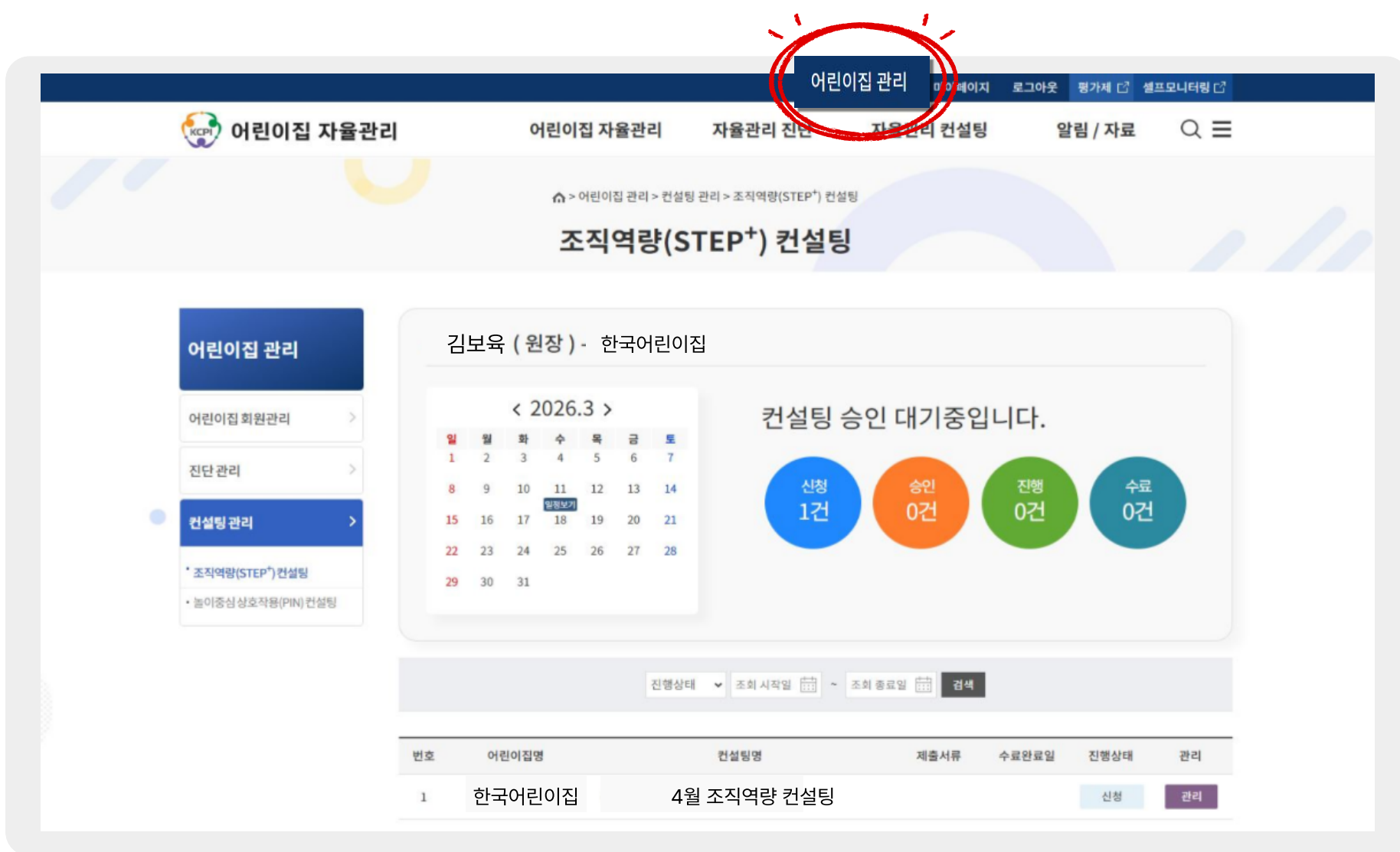
\* 공유가치(S), 직무역량 개발(T), 업무지원 환경(E), 조직문화 증진(P)



# 02

## '어린이집 관리' 메뉴 개발

어린이집 관리자(원장 혹은 원장겸직)가 직접  
우리 어린이집 **자율관리 전반**을 통합 관리!



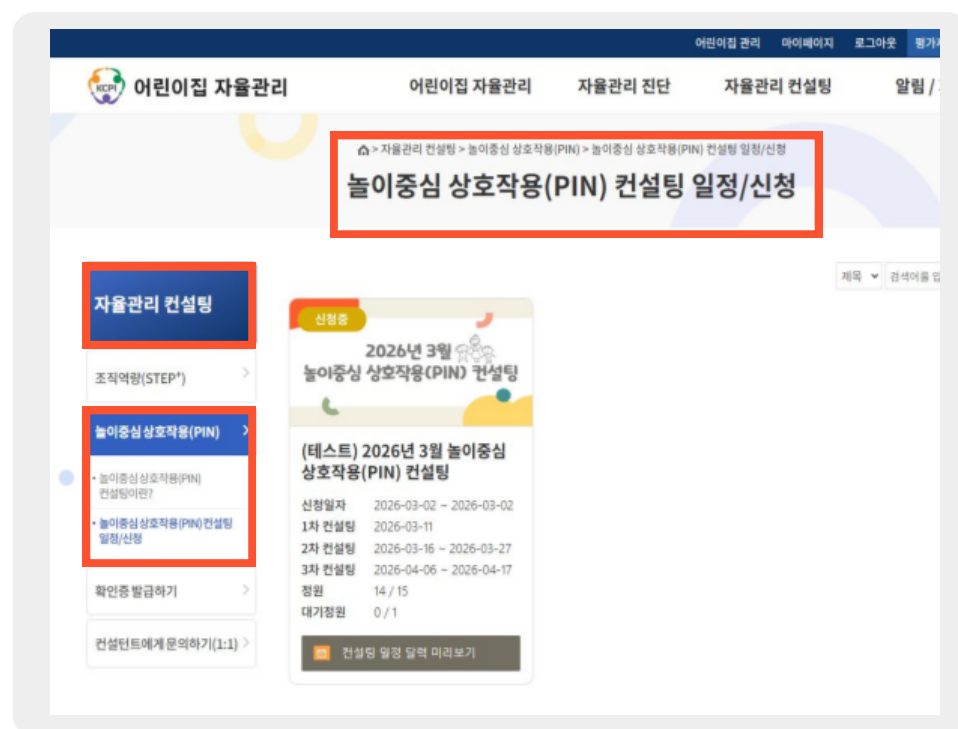
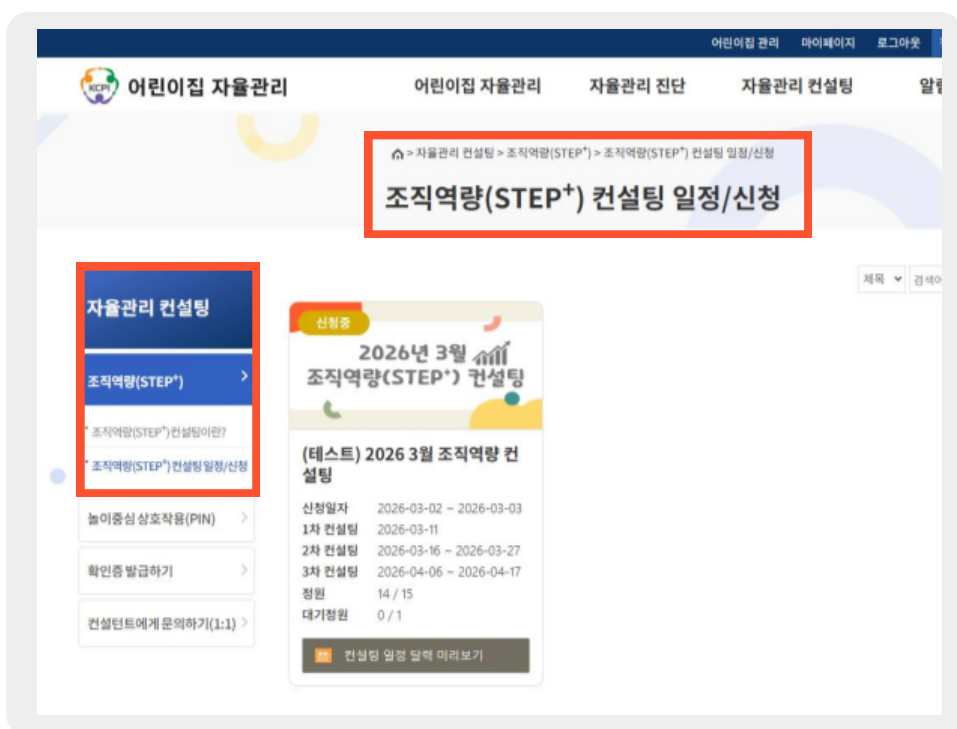
기존에는 개별 진단 실시로 어린이집별 진단결과 관리가 어려웠으나,  
**이후에는 어린이집 관리자(원장 혹은 원장겸직)**가 직접  
회원관리, 진단 및 컨설팅 현황 등을 관리할 수 있습니다.  
특히, **진단을 개설하고 마감하여 자율관리 전반을 관리할 수 있습니다.**

# 03

## 컨설팅 신청 절차 간소화

진단 전 컨설팅 신청 가능!

선 컨설팅신청 후 진단 OK 



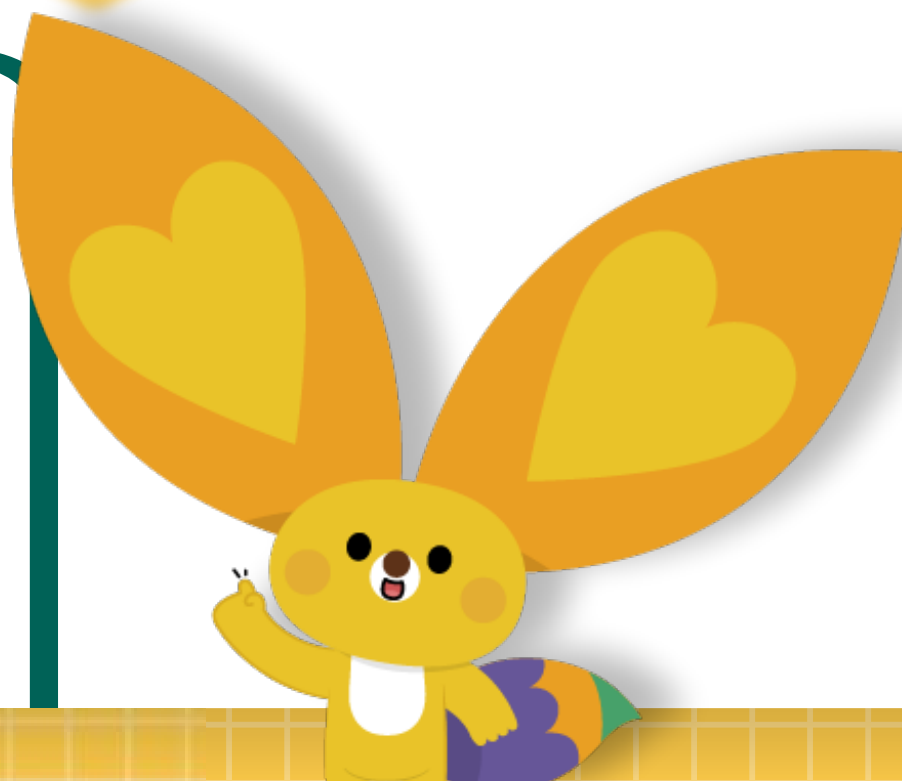
기존에는 진단을 해야만 신청이 가능했던 컨설팅,  
**현재는 진단 전**에도 컨설팅 신청이 가능해졌습니다!

어린이집 자율관리 컨설팅 신청 방법은 다음페이지로 >>



# 컨설팅 신청 방법

- 1** 어린이집 자율관리 홈페이지  
접속 및 로그인
- 2** 자율관리 컨설팅 메뉴 클릭  
STEP\* 또는 PIN 중 원하는 컨설팅 선택
- 3** 컨설팅 일정/신청 메뉴 선택  
희망 월 클릭!  
\* 원장 또는 원장 겸직 ID로만 신청 가능
- 4** 일정 확인 후 신청  
\* 컨설팅 신청 후 컨설팅 종류에 따른 진단 필수  
(최대한 많은 보육교직원이 진행하기를 권장)





2026년 어린이집 자율관리

# 2026 어린이집 자율관리

## 컨설팅 모집이

## 시작되었습니다!

### 새로운 홈페이지에서 만나보세요.



홈페이지 바로가기